

Zákaznický účet

924092

Zákazník 3000627122

Vyšší odborná škola a Střední škola
technická Česká Třebová
Habrmanova 1540
560 02 Česká Třebová
IČO 49314866 DIČ CZ49314866

Vyšší odborná škola a Střední škola technická Česká
Třebová
Habrmanova 1540
Česká Třebová
560 02 Česká Třebová 2

Vážený zákazníku,

tato faktura za elektřinu číslo 363213 byla vystavena dne 09.04.2020. V odběrném místě **VO - Velkoodběr, Skalka 1692, Česká Třebová** byla za období od 01.03.2020 do 31.03.2020 spotřebovaná elektřina v množství 26,945 MWh.

Nedoplatek ve výši 102.467,17 CZK prosíme uhradte do data splatnosti.

K úhradě celkem **102.467,17**
Datum splatnosti **11.05.2020**
Doporučené datum úhrady **05.05.2020**

Bankovní spojení **000000-0017532513/0300**
Variabilní symbol **9030363213**
Konstantní symbol **0308**
Specifický symbol **924092**

Částky jsou uvedeny včetně DPH Částka CZK
Elektřina a regulované služby 102.467,17
Výsledkem fakturace je nedoplatek ve výši 102.467,17

Daňový doklad číslo 363213		DUZP 31.03.2020
Sazba DPH	Základ DPH CZK	DPH CZK
21%	84.683,61	17.783,56



Obchodní zástupce

Tomáš Uher

e-mail: tomas.uher@pre.cz

tel.: 267 054 124

FAKTURACE 267 054 140
PORUCHOVÁ LINKA ČEZ 840 850 860

VYÚČTOVÁNÍ SPOTŘEBY ELEKTŘINY

Odběrné místo č. 8111011045, EAN OPM 859182400700940403

VO - Velkoodběr, Skalka 1692, Česká Třebová

Energie Konstant**Zúčtované částky celkem - rozpis dodávky elektřiny a regulovaných služeb**

Položka	Počet jednotek	Jednotka	CZK/Jednotka	Celkem CZK
Silová elektřina VT	26,945	MWh	1.325,00	35.702,13
Daň z elektřiny	26,945	MWh	28,30	762,54
Obchod s elektřinou				36.464,67
Použití sítí	26,945	MWh	66,79	1.799,66
Nevyžádaná dodávka jalové energie	0,906	MVArh	440,00	398,64
Rezervovaná kapacita měsíční	0,070	MW	197.921,00	13.854,47
Rezervovaná kapacita roční	0,095	MW	177.031,00	16.817,95
Distribuční služby ČEZ Distribuce, a. s.				32.870,72
Činnosti operátora trhu	1	měsíc	5,08	5,08
Podpora elekt. z podporovaných zdrojů energie	0,230	MW	57.674,52	13.265,14
Systémové služby	26,945	MWh	77,12	2.078,00
Regulované služby				48.218,94
Elektřina a regulované služby celkem bez DPH				84.683,61

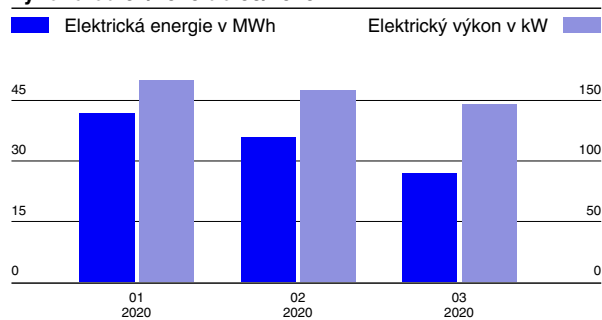
Daňový přehled

Částka CZK

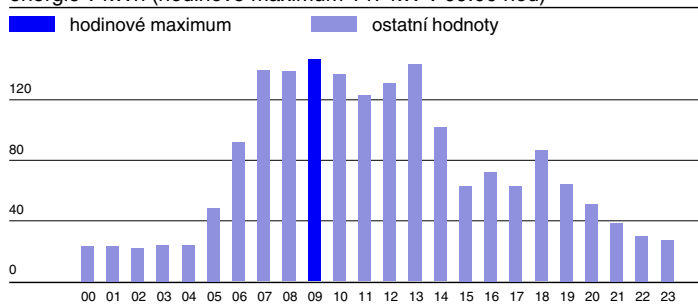
Položka	Základ DPH CZK	Sazba DPH	DPH CZK	Celkem
Elektřina a regulované služby	84.683,61	21%	17.783,56	102.467,17
Celkem	84.683,61		17.783,56	102.467,17

DÚF a sjednaná rezervovaná kapacita

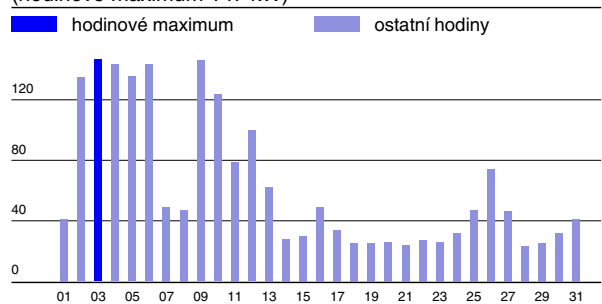
Položka	Tech. jednotky	Hodnota	Sjednáno rok	Sjednáno měsíc
Činná energie VN	kWh	26945		
Decentrální výroba	kWh			
Maximum VN	kW	159	95	70
Maximum VN čas		02.03.2020 09:30		
Tg Fi VN		0,118		
Zpětná dodávka	kVArh	906		
Bezplatně	kWh			
Lokální spotřeba	kWh			

Diagram elektrické energie a hodinového elektrického výkonu od 01/2020 do 03/2020**Průběh hodinového výkonu dne s maximálním zatížením 03.03.2020**

energie v kWh (hodinové maximum 147 kW v 09:00 hod)

**Průběh hodinových denních maxim v 03/2020**

(hodinové maximum 147 kW)



Zpráva pro zákazníka: Výpočet platby podpory elektřiny z podporovaných zdrojů energie je prováděn dle zákona dvojím způsobem - součinem zákazníkem odebraného množství v MWh a jednotkové ceny, která se uvádí v CZK/MWh a součinem sjednaného rezervovaného příkonu za měsíc, délky období a stanovené ceny za rezervovaný příkon uvedené v CZK/MW/měsíc. Ve faktuře je použit levnější způsob výpočtu.